



MAS  Chrudimsko

Otevřená krajina



EVROPSKÁ UNIE
Evropský zemědělský fond pro rozvoj venkova
Evropa investuje do venkovských oblastí
Program rozvoje venkova



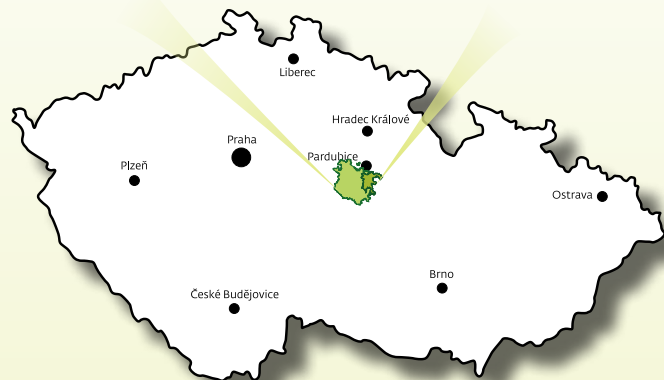

PROGRAM ROZVOJE VENKOVA

Evropský zemědělský fond pro rozvoj venkova: Evropa investuje do venkovských oblastí

Otevřená krajina



MAS  Chrudimsko

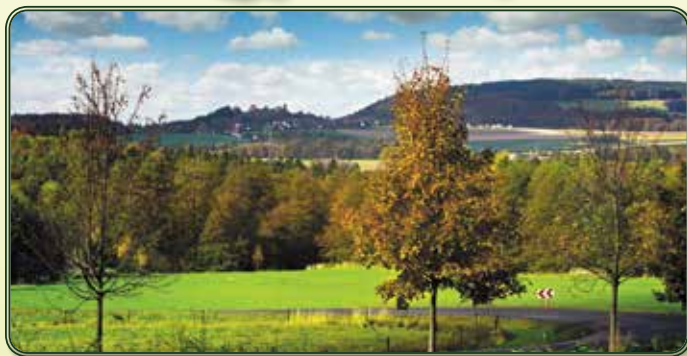


MAS Železnohorský region a MAS Chrudimsko v rámci projektu spolupráce mají za cíl podpořit rozvoj našeho venkova napříč Českou republikou mnoha formami:

- návratem k tradicím venkova,
- osvětou o koloběhu přírodních cyklů, zdrojů a potřeb,
- podporou zdravého životního stylu,
- rozvojem lokální ekonomiky, produkce a služeb.

Protože prosperující venkov je naše společná budoucnost.

www.zeleznohorsky-region.cz
www.maschrudimsko.cz



MAS Železnohorský region

Železnohorský region se rozkládá od toku řeky Labe po hřeben Železných hor na území šesti svazků obcí. Částečně se prolíná s CHKO Železné hory a Národním geoparkem Železné hory.

Vedle tradičních zajímavostí budete mít v každé obci upravené návsi, odpočinkové lokality, obnovené sady či využívat fit a herní prvky.

Členitá krajina podhůří a Železných hor je jako stvořena pro vznik naučných a vlastivědných stezek. Můžete využívat místní služby a lokální zdroje pod značkou ŽELEZNÉ HORY regionální produkt. Detailní informace najdete na webu či v každém informačním centru.

Infopointy jsou dalším článkem celkového informačního systému regionu. Jedná se v podstatě o plně funkční infocentrum ve volné krajině při hlavních turistických stezkách. Je zde možnost odpočinku, osvěžení z vlastních zdrojů, úkrytu před nepřízní počasí, načerpání informací jak ze statických mapových podkladů, tak z interaktivních dle odkazů QR kódů. Inspirativní fotografie přírodních lokalit vás budou motivovat k dalším aktivitám v krajině.

www.zeleznohorsky-region.cz



Podhůří
Železných
hor



Infopoint – odpočinkové místo pro návštěvníky s možností využití elektrické zásuvky 230V. Jedná se o ukázkou nezávislého funkčního zdroje energie. Stav energie je závislý na výkonu solárního panelu.
UDRŽUJTE PORÁDEK! DĚKUJEME.



MAS Chrudimsko

MAS Chrudimsko se nachází na území spojující dva rozdílné typy krajiny. V centrální a severní části se rozkládají široké úrodné lány v okolí řek Chrudimky a Novohradky. Směrem k jihu se pozvolna zvedají Železné hory a částečně zde zasahují do území MAS stejnojmenné CHKO a Národní geopark.

Území MAS je svým charakterem vhodné pro sportovní i kulturní aktivity. Přírodním administrativním centrem je město Chrudim. Již v historii zaujímalo významné postavení a řadilo se mezi královská věnná města. Naleznete zde městskou památkovou zónu, jejíž součástí jsou mimo jiné i tři muzea a mnoho možností pro kulturní vyžití. Mezi významnější akce patří Loutkářská Chrudim a hudební festival Zlatá Pecka.

Nezastupitelné místo mají také ostatní části území MAS, ve kterých naleznete řadu míst, která stojí za návštěvu. Z mnohých například město Slatiňany se zámek a hřebčínem a Rekreační lesy Podhůra, které jsou vhodné nejen pro zdatnější sportovce, ale i pro rodiny s dětmi.

www.maschrudimsko.cz



Udržitelný cestovní ruch v regionu

Zdravá a funkční příroda inspiruje lidi pro tvorbu udržitelných aktivit

- Podpora lokální produkce
- Cesta k cíli spočívá ve spolupráci

Lokální patrioti vytvořili Grumánskou a Formanskou stezku. Na trasách stezek můžete navštívit, ochutnat, prohlédnout či zakoupit některé vybrané certifikované regionální produkty přímo ze dvora. Můžete tak vyzkoušet pestrost regionálních výrobků. Putování kopíruje zavedené cyklostezky i značené turistické cesty. Lze je rozdělit na kratší úseky, spojit s prohlídkou přírodních či historických zajímavostí v regionu.

Agroturistika

Přírodu a zejména to, jak se k ní máme správně chovat, můžete poznat na **Ekostezce**. Ekostezky jsou volně přístupné a vedou například ovocným sadem. Jsou sice určena dětem, ale zaujme nejednoho dospělého! Různí skřítkové a víly provedou návštěvníky problematikou ekologie. Dozvíte se zde o kompostování, třídění odpadu, o znečištění ovzduší i vody, ale také o pěstování rostlin.

Chcete prožít skvělou dovolenou na českém venkově? Krásná příroda, hospodářství a domácí výrobky, jízdy na koních, milí lidé a hlavně úžasná pohoda a klid! Venkovská turistika, pobyty na rodinných farmách a agroturistika lákají stále více turistů. V **penzionech** zaměřených na agroturistiku můžete nahlédnout do chodu řadem, a poznat tak do té doby pro vás některá tajemství.



Infopoint – odpočinkové místo pro návštěvníky s možností využití elektrické zásuvky 230 V. Jedná se o ukázkou nezávislého funkčního zdroje energie. Stav energie je závislý na výkonu solárního panelu.
UDRŽUJTE PORÁDEK! DĚKUJEME.

Jak vnímat krajinu

Příroda a kulturní krajina s historickými i novodobými prvky je přirozenou součástí našeho okolí a podává výpověď o našem vztahu k ní. Je vhodné o ní přemýšlet v souvislostech a neopomíjet její důležitou funkci. Bez louky nebudou včely a bez nich med a plody. Abychom my měli plody, je naší víceméně povinností vytvořit ty nejvhodnější podmínky pro včely a jejich louky.

Proto pojďme a společně se pokusme zanechat naši stopu ve veřejném prostoru, který o našich činech ponese svědectví dalším generacím.

JAK VNÍMAT KRAJINU KOLEM NÁS

V souvislostech časových

- Jak daný prostor vznikl a jak se vyvíjel?

V souvislostech prostorových

- Je to lokalita v historickém jádru vesnice, tedy v centru?
- Je to lokalita v nové zástavbě, o níž se rozšířilo původní historické jádro, tedy na okraji a jak daleko je od centra?
- Je to lokalita na okraji zástavby navazující na volnou přírodu? Jak je komunikačně napojená na obec?

V souvislostech praktických – využití

- Je potřeba porozumění běžnému fungování obce – pohybu lidí, jejich potřebám.
- Jaké funkce v dané chvíli v obci chybí? (sportoviště, odpočinkový prostor, dětské hřiště...)
- Může daný prostor požadovanou funkci plnit? (např. není vhodné řešit dětské hřiště u rušné komunikace)

- Není plánované využití už částečně na jiném místě v obci, aby nedošlo k dublování funkcí?
- Není lepší požadovanou funkci např. ovocný sad umístit na jinou lokalitu v obci a pro tuto nalézt jinou?

V souvislostech estetických

- Jaká forma ztvárnění prostoru, jeho podoby, bude nejhezčí?

Odpovědět si na předchozí otázky nám umožní s prostorem pracovat koncepčně, najít využití, které je skutečně potřebné a smysluplné, ale také vhodné pro daný prostor.



Zdravý životní styl „život v souladu s přírodou“

Odpovědnost jednotlivce za své vlastní stravování a zdraví

- individuální záležitost „řeč našeho těla“
- kombinace potravin
- nevhodné potraviny
- optimální pitný režim

Kdo ovlivňuje stravování žáků?

- rodina
- kamarádi
- školní jídelna
- pedagogové

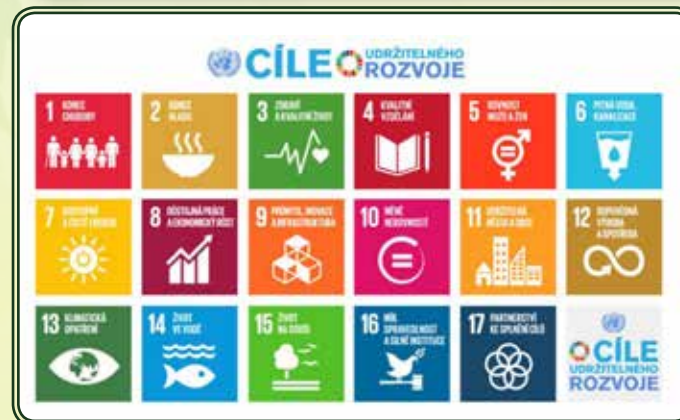
Zdravý talíř

- monitoring stravovacích návyků žáků
- příklad zdravého talíře
- sestavení vyváženého jídelníčku



Udržitelné zdroje a ekologická výchova

- Udržitelná energetika – hledání energetických úspor v obecních budovách
- Předcházení vzniku odpadu
- Zadržování vody v krajině
- Osvěta aneb UR v praxi
- Akce „Chrudim za udržitelný svět“



Top Železnohorského regionu

SEČSKÁ PŘEHRADA



www.mestosec.cz

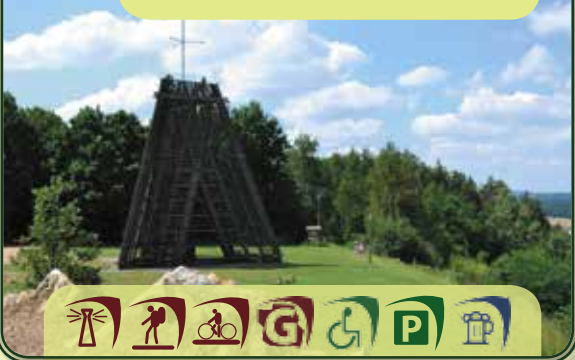
ZÁMEK CHOLTICE



www.zamek-choltice.cz

Top MAS Chrudimsko

REKREAČNÍ LESY PODHŮRA



www.lesychrudim.cz

ŠVÝCÁRNA A KOČIČÍ HRÁDEK



www.svyccarna-slatinany.eu