

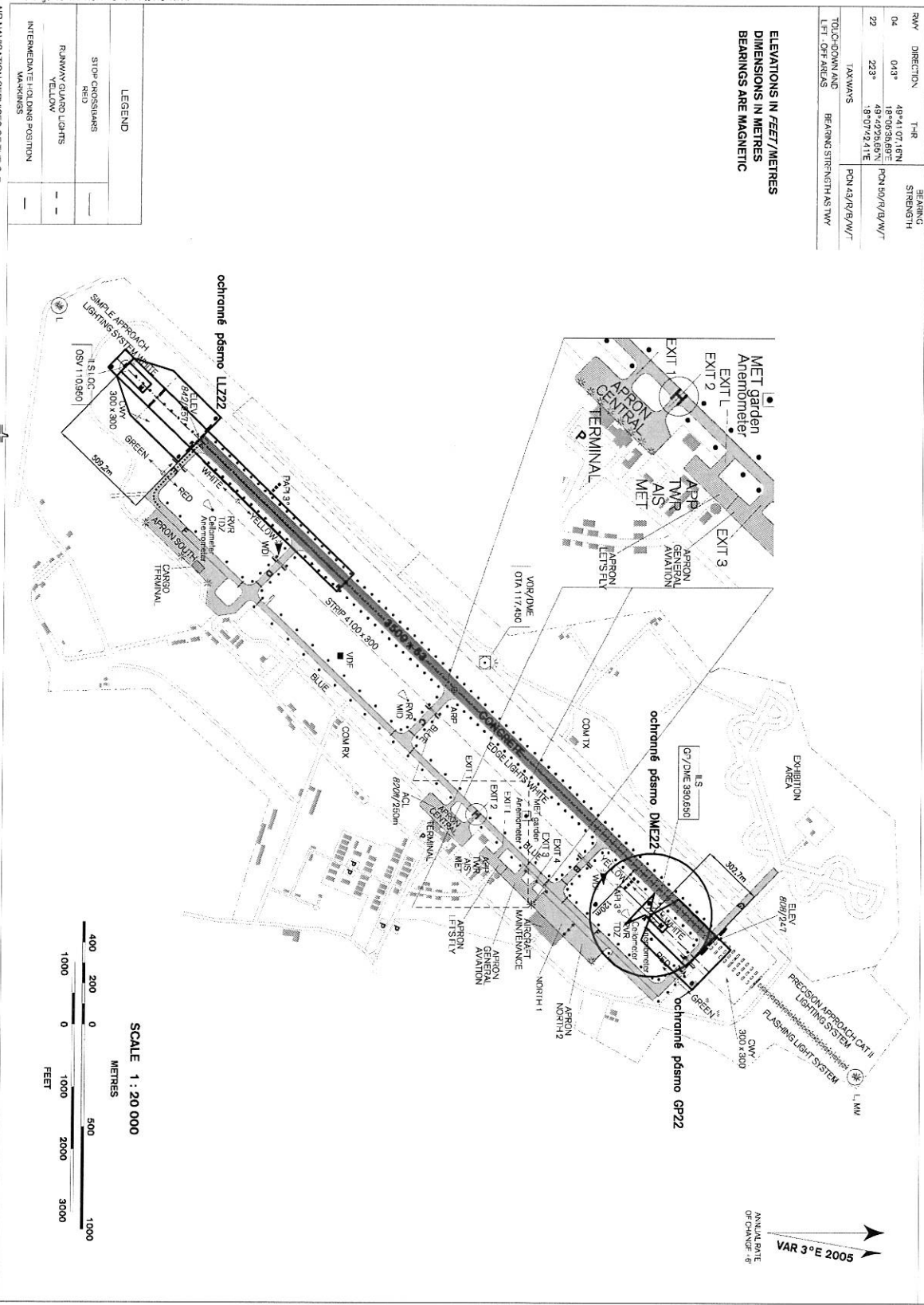


AIP
CZECH REPUBLIC
LKM T AD 2 - 19 - 1
18 NOV 10

ARP 49°41'46"N
018°06'39"E
TWR 120.800
ELEV 844 ft / 257 m
AERODROME CHART - ICAO OSTRAVA/Mošnov

RWY	DIRECTION	T-R	HEADING
04	043°	49°41'07.16"N 18°06'38.69"E	PCN 50/R/B/W/T
22	223°	49°42'26.69"N 18°07'42.11"E	PCN 43/R/B/W/T
TAXWAYS			BEARING STRENGTH AS TWY
TOL-DO-AND			LEFT, OFF AREAS

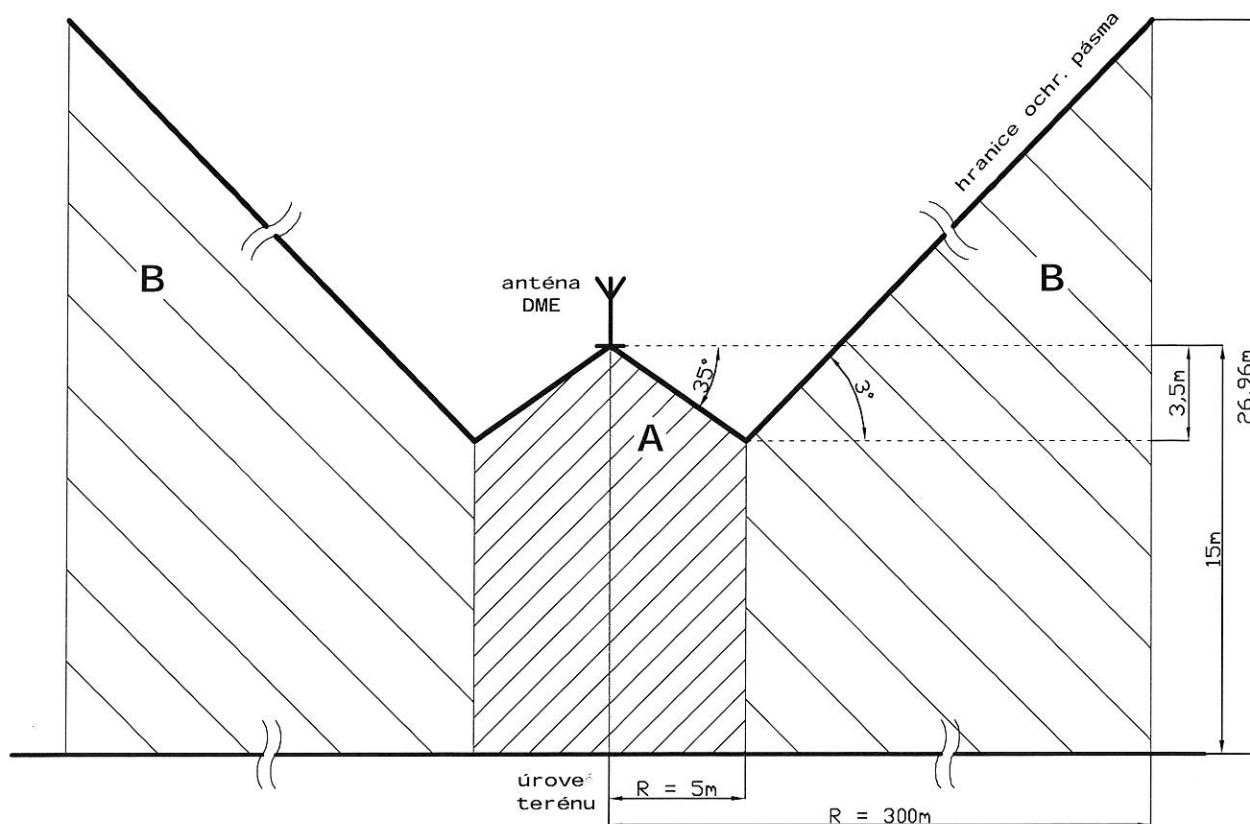
ELEVATIONS IN FEET/METRES
DIMENSIONS IN METRES
BEARINGS ARE MAGNETIC





change: from APRON NORTH 1 to NORTH 1

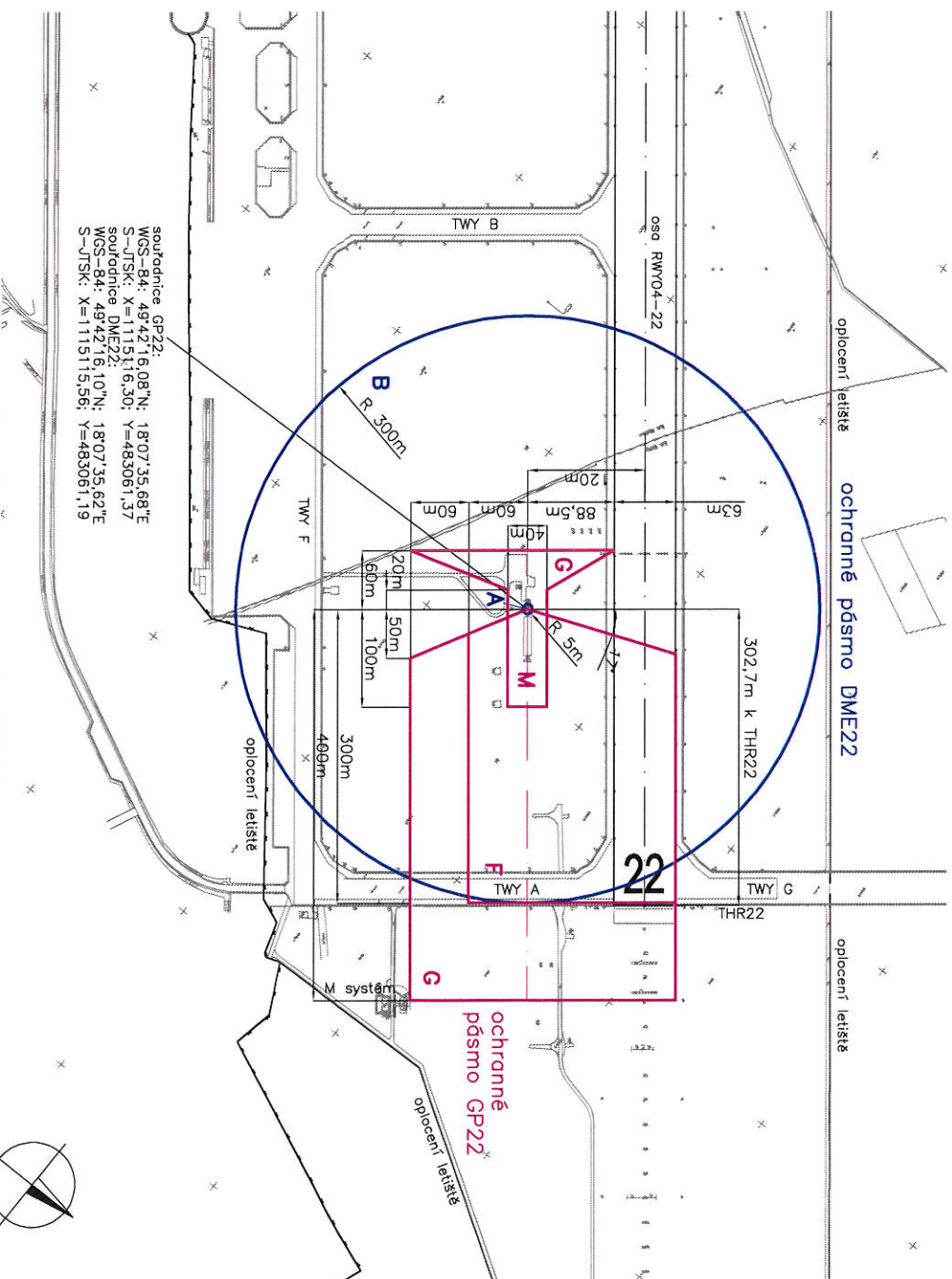
AMDT 289/10

Č. REVIZE	DATUM	VYPRACOVAL	KONTRLOVAL	SCHVÁLIL	POZNÁMKA
TECHNISERV spol. s r.o.					
tel: +420 283 023 111 fax: +420 283 023 222		Moskevská 86 101 00 Praha 10		www.techniserv.cz techniserv@techniserv.cz	
ZPRACOVATEL ČÁSTI	VYPRACOVAL	KONTRLOVAL	SCHVÁLIL	STUPEŇ DOKUMENTACE	Dokumentace
TECHNISERV spol. s r.o.	Ing. P. Hořík	Ing. P. Hořík	Ing. M. Šulc	Č. ZAKÁZKY	11-2900-0033
Ochranné pásmo ILS22, LKMT				POČET FORM.	2 A4
				DATUM	03 / 2011
				MĚŘÍTKO	1 : 20 000
Celková situace				Č. KOPIE	Č. PRÍL.
				-	2



zjednodušeno
 příruba antény = 261,92 mm Bpv
 úroveň terénu = 246,92 mm Bpv

Č. REVIZE	DATUM	VYPRACOVAL	KONTRLOVAL	SCHVÁLIL	POZNÁMKA
 TECHNISERV spol. s r.o. tel: +420 283 023 111 fax: +420 283 023 222 Moskevská 86 101 00 Praha 10 www.techniserv.cz techniserv@techniserv.cz					
ZPRACOVATEL ČÁSTI	VYPRACOVAL	KONTRLOVAL	SCHVÁLIL	STUPEŇ DOKUMENTACE	Dokumentace
 TECHNISERV spol. s r.o.	Ing. P. Hodík	Ing. P. Hodík	Ing. M. Šulc	Č. ZAKÁZKY	11-2900-0033
Ochranné pásmo ILS22, LKMT				POČET FORM.	1 A4
				DATUM	03 / 2011
				MĚŘÍTKO	-
Ochranné pásmo DME22 - schematický řez				Č.KOPIE	ČÁST
				-	5



Ochranné pásmo GP22

- terén musí být vyrovnán s přesností do ± 5 cm,
- vegetace nesmí přesáhnout výšku 20 cm,
- nejsouš přípusné žádné překážky,
- není přípusný pohyb ani stání vozidel.

Tento sektor zajišťuje správnou funkci monitoru blízkeho pole a musí tvořit oblast nečinnou vzhledem ke změnám klimatických podmínek a vegetace.

Sektor F

- terén musí být vyrovnán s přesností do ± 15 cm,
- vegetace nesmí přesáhnout výšku 40 cm,
- nejsouš přípusné žádné překážky,
- po dobu přiblížení není přípusný pohyb ani stání vozidel.


Sektor G

- terén musí být vyrovnán s přesností do ± 40 cm,
- vegetace nesmí přesáhnout výšku 2 m,
- nejsouš přípusné žádné rozmerné překážky (hangary),
- po dobu přiblížení není přípusné stání ani pohyb vozidel.

Ochranné pásmo DME22

- má tvar kruhu se středem v ose antény a poloměru 5 m. V sektoru A nesmí překážky převyšit kůželovou plochu s klesáním -35° a vrcholem v přírubě antény. Příruba antény je umístěna 15 m nad terénem, tedy ve výšce 261,92 mm Bpv.

- má tvar mezikruží se středem v ose antény a poloměrech 5m a 300 m. V sektoru B nesmí překážky převyšit kuželovou plochu se středem +3° a vrcholem 3,5 m pod přírubou antény (viz příloha 5).

01	02 / 2013	Ing. P. Hodič	Ing. P. Hodič	Ing. M. Šulc	Doplňení souhradné DME22
Č. REVIZE	DATUM	VYPRACOVAL	KONTROLOVAL	SCHVÁLIL	POZNÁMKA
 TECHNISERV spol. s r.o. tel.: +420 283 023 111 fax: +420 283 023 222 Moskevská 86 101 00 Praha 10 www.techniserv.cz techniserv@techniserv.cz					
ZPRACOVATEL ČÁSTI		VYPRACOVAL	KONTROLOVAL	SCHVÁLIL	
Technická zpráva TECHNISERV spol. s r.o.		Ing. P. Hodič	Ing. P. Hodič	Ing. M. Šulc	
		<i>[Signature]</i>	<i>[Signature]</i>	<i>[Signature]</i>	
Ochranné pásmo ILS22, LKMT					
MĚŘITKO		1 : 5 000			
DATUM		03 / 2011			
POČET FORM.		2 44			
Č. KOPIE	ČÁST	Č. PRÍL.			
-		3			

