

Vojenský geografický a hydrometeorologický úřad generála Josefa Churavého

Čs. odboje 676, Dobruška, PSČ 518 16, datová schránka hjyaavk

Čj. MOCR 6759/2014

V Dobrušce dne 24. února 2014

Výtisk č. 1

Počet listů: 1

Přílohy: 1/1

MÚ Kopřivnice
Štefánkova 1163/12
742 21 Kopřivnice

Věc: Oznámení o výkonu mapovacích prací pro potřeby obrany státu

V souladu s § 4 odst. 1 písm. e) zákona č. 200/1994 Sb., o zeměměřičství a o změně a doplnění některých zákonů souvisejících s jeho zavedením, vykonají příslušníci Vojenského geografického a hydrometeorologického úřadu Dobruška v rámci plnění úkolů pro potřeby obrany státu ve dnech 17. 3. - 21. 3. 2014 místní šetření pro obnovu vojenských topografických map v správním obvodu rozšířené působnosti vašeho města podle připojeného zákresu na mapě.

Místní šetření se provádí s využitím leteckých měřických snímků jízdou po terénu. Obsahem místního šetření je prověřit pohledem nebo dotazem charakter těch objektů, které jsou na leteckých snímcích špatně čitelné, přeměřit parametry nových silnic, mostů a jiných objektů, zjistit druh výroby u průmyslových a jiných podniků, u nichž došlo v posledním období ke změně, a zejména prověřit a projet vybrané i neveřejné zpevněné komunikace zejména v lesních oblastech.

Oprávnění ke vstupu do prostorů a k provádění mapovacích prací prokáží příslušníci Vojenského geografického a hydrometeorologického úřadu speciální služební průkazkou Ministerstva obrany České republiky.

V souladu s § 6 odst. 4 zmíněného zákona vás žádám o předání této informace podřízeným městským a obecním úřadům působícím ve vymezeném prostoru a o zveřejnění na úředních deskách a v relacích místního rozhlasu příslušných měst a obcí. Současně vás žádám o poskytnutí nezbytné součinnosti vysílaným příslušníkům Vojenského geografického a hydrometeorologického úřadu, kteří by se v případě potřeby na vás nebo jednotlivé městské nebo obecní úřady obrátili. Pokud města a obce mají zabezpečené přístupy do lesů ve svém vlastnictví např. pomocí uzamčených závor, žádám o odemčení závor v uvedeném období nebo o návrh jiného řešení, které by neomezovalo plnění výše uvedeného úkolu.

Kontaktní osoby: kpt. Ing. Petra OHNOUTKOVÁ, tel. 973 247 663,
petra.ohnoutkova@vghur.army.cz
mjr. Ing. Mario VEJVODA, tel. 973 247 734,
mario.vejvoda@vghur.army.cz

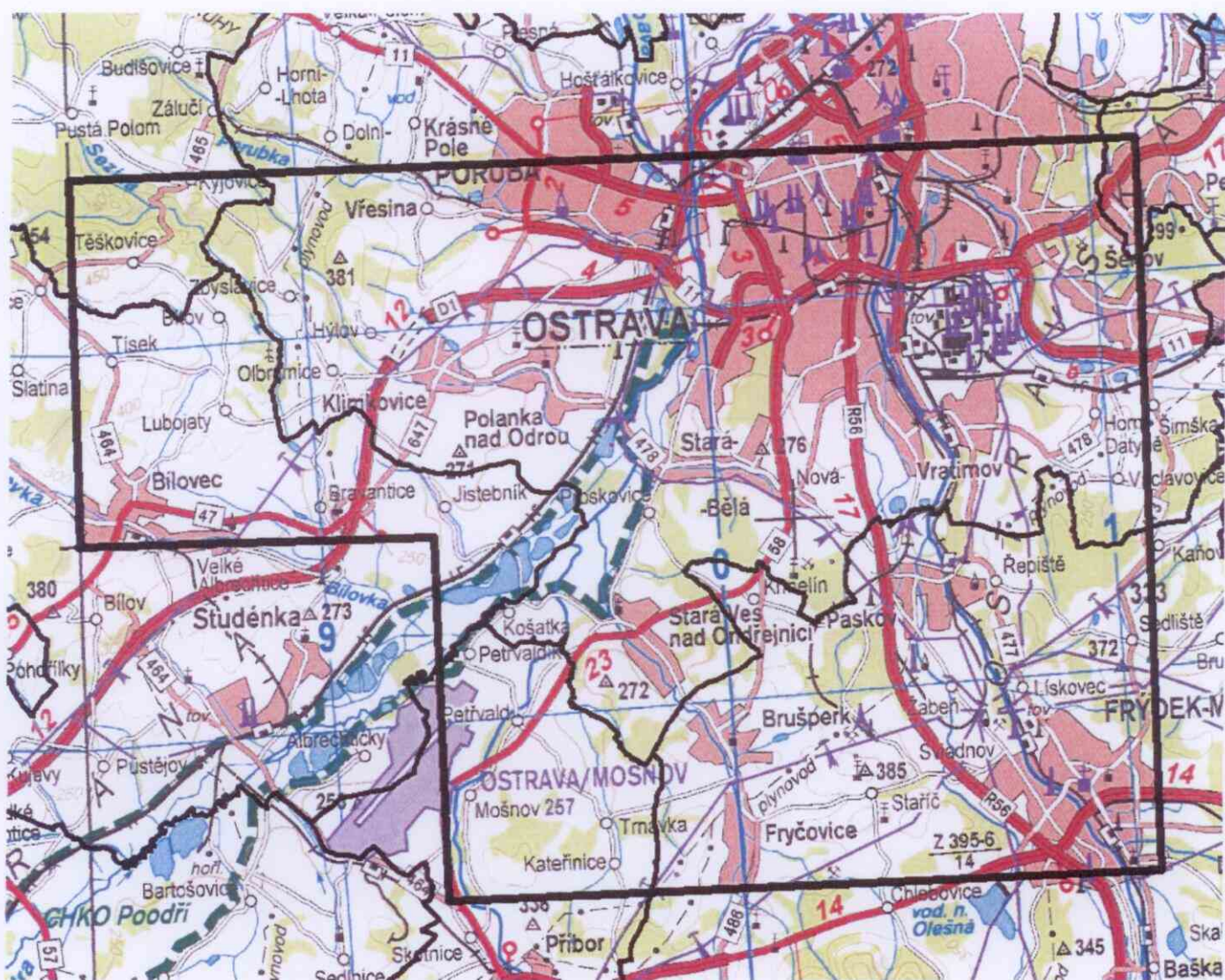
Ředitel
plukovník gšt. Ing. Marek VANĚK
v zastoupení
podplukovník Ing. Radek WILDMANN

Vojenský geografický a hydrometeorologický úřad

generála Josefa Churavého

Čs. odboje 676, Dobruška, PSČ 518 16, datová schránka hjyaavk

Prostor výkonu mapovacích prací ve dnech 17. 3. - 21. 3. 2014



Evidenční číslo písemnosti: 13/14
Vyvěšeno dne: 12. 3. 2014
Bude sňato dne:
Sňato dne:

Úřední razítko OÚ
742 60 PETŘALD
okres Nový Jičín
Za správnost: Miluše Malíková