



MĚSTSKÝ ÚŘAD KOPŘIVNICE

Odbor stavebního řádu, územního plánování a památkové péče

Úřad územního plánování

Č. jedn.: 1101/2008/SÚP&47759/2009/kvito

Kopřivnice dne 03.09.2009

Vyřizuje: Ing. Markéta Kvitová

☎ 556 879 692, ☎ 736 614 202

✉ marketa.kvitova@koprivnice.cz

Obec Petřvald

Petřvald 175

742 60 Petřvald

Stanovisko pořizovatele k návrhu na pořízení změny územního plánu obce Petřvald

Městský úřad Kopřivnice, odbor stavebního řádu, územního plánování a památkové péče, jako pořizovatel územního plánu pro obec Petřvald, obdržel od Vás k posouzení návrh firmy Letiště Ostrava, a.s., se sídlem Letiště Ostrava č.p. 401, 742 51 Mošnov, na pořízení změny územního plánu. Dle § 46 zákona č. 183/2006 Sb., o územním plánování a stavebním řádu, ve znění pozdějších předpisů (dále jen stavební zákon), pořizovatel po převzetí návrhu na pořízení územního plánu posoudí úplnost návrhu, jeho soulad s právními předpisy, a pokud návrh obsahuje požadavek na vymezení nových zastavitelných ploch, musí být posouzení zaměřeno i na prokázání nemožnosti využít již vymezené zastavitelné plochy v porovnání s reálnou potřebou vymezení nových zastavitelných ploch. V případě posouzení úplnosti návrhu se posuzuje, zda návrh obsahuje:

- údaje umožňující identifikaci navrhovatele, včetně uvedení jeho vlastnických nebo obdobných práv k pozemku nebo stavbě na území obce,
- údaje o navrhované změně využití ploch na území obce,
- údaje o současném využití ploch dotčených návrhem navrhovatele,
- důvody pro pořízení územního plánu nebo změny,
- návrh úhrady nákladů na pořízení územního plánu.

Posouzení návrhu zařadit pozemky p.č. 326/1, 326/9, 326/10, 326/12, 345, 346/1, 346/2, 346/3, 346/4, 346/7, 346/8, 370/1, 370/2, 370/3, 399, 403/2, 404, 424/3, 429/1, 429/2, 429/3, 429/4, 429/5 a 429/6 v k.ú. Petřvaldík a pozemky p.č. 971/1, 971/4, 971/12, 1006/1, 1006/2, 1006/3, 1006/4, 1006/5, 1006/10, 1039/1, 1040, 1062/3, 1069, 1070 a 1146/2 v k.ú. Hartý mezi pozemky zastavitelné:

A) posouzení úplnosti návrhu:

- žadatel: firma Letiště Ostrava, a.s., se sídlem Letiště Ostrava č.p. 401, 742 51 Mošnov, má na základě smlouvy o nájmu právo hospodařit s majetkem vlastníka výše uvedených pozemků, tj. Moravskoslezského kraje, se sídlem 28. října 117, 702 00 Ostrava,
- navrhuje se změna využití na plochu letiště, resp. výroby s vazbou na letiště,
- nyň součást zóny N-P, tj. neurbanizované zóny zemědělské, N-Z, tj. neurbanizované zóny krajinné zeleně, a U-Vs, tj. zóny výrobních služeb,
- žadatel má v území záměr zřídit letecké stavby a technicko – technologické stavby související s leteckým provozem včetně navazující infrastruktury dle „Generelu rozvoje

Otevřeno
Pondělí, středa 8:00 - 11:30, 12:30 - 17:00
Úterý, čtvrtek 8:00 - 11:30, 12:30 - 14:00
Pátek 8:00 - 10:00

Telefon - ústředna 556 879 411
Mobil 736 614 202
Fax 556 879 401
E-mail stav.urad@koprivnice.cz

Adresa úřadu
Štefánikova 1163
742 21 Kopřivnice
Bank. spojení: č. účtu: 1767241349/0800
www.koprivnice.cz
IČ 00298077
DIČ CZ 00298077

e) návrh úhrady nákladů nebyl součástí návrhu na pořízení změny.

K návrhu byl přiložen výřez z mapy Generelu rozvoje letiště Ostrava – Mošnov 2005 -2015, ze kterého je patrný rozsah požadavku. Velká část pozemku p.č. 429/2 k.ú. Petřvaldík je platným územním plánem vedena v zóně U-Vs, pozemek p.č. 429/6 k.ú. Petřvaldík je součástí zóny letiště U-L, stejně jako pozemky p.č. 971/1, 1006/1 a převážná část pozemku p.č. 1006/2 k.ú. Harty. Mimo pozemky uvedené v návrhu jsou součástí požadavku rovněž pozemky p.č. st.112, st.113, st.114, st.115, st.116, st.117, st.118, st.119, st.120, st.121, st.122, st.123, st.124, 326/8, 326/11, 346/5, 346/6, 346/9, 346/10, 522/3, 522/6, 522/7, 522/8, 522/9, 553/2 k.ú. Petřvaldík a p.č. st. 158 a st. 159 k.ú. Harty.

B) soulad s právními předpisy:

- Pozemky leží v ochranných pásmech mezinárodního letiště Leoše Janáčka.
- Pozemky jsou dotčeny 200-metrovým koridorem, vymezeným v územně plánovacích dokumentacích kraje a obce pro průplavní spojení Dunaj – Odra – Labe.
- Zemědělské pozemky p.č. 346/1, 346/2, 346/5, 346/6, 346/7, 346/8, 346/9, 346/10 k.ú. Petřvaldík, p.č. 1006/1, 1006/3, 1006/4 k.ú. Harty (celkem 386.398 m²) jsou zařazeny do I. třídy ochrany zemědělské půdy. Dle přílohy metodického pokynu MŽP ze dne 12. 6. 1996 Č.j.: OOLP/1067/96 jsou do I. třídy zemědělské půdy zařazeny bonitně nejceněnější půdy, které je možno odejmout ze zemědělského půdního fondu pouze výjimečně, a to převážně na záměry související s obnovou ekologické stability krajiny, případně pro liniové stavby zásadního významu.
- Zájmové území bezprostředně souvisí s Chráněnou krajinnou oblastí Poodří a lokalitami soustavy Natura 2000 – Ptačí oblast Poodří a Evropsky významná lokalita Poodří. Vliv aktivit v zájmovém území na tato chráněná území posuzuje příslušný orgán ochrany přírody.

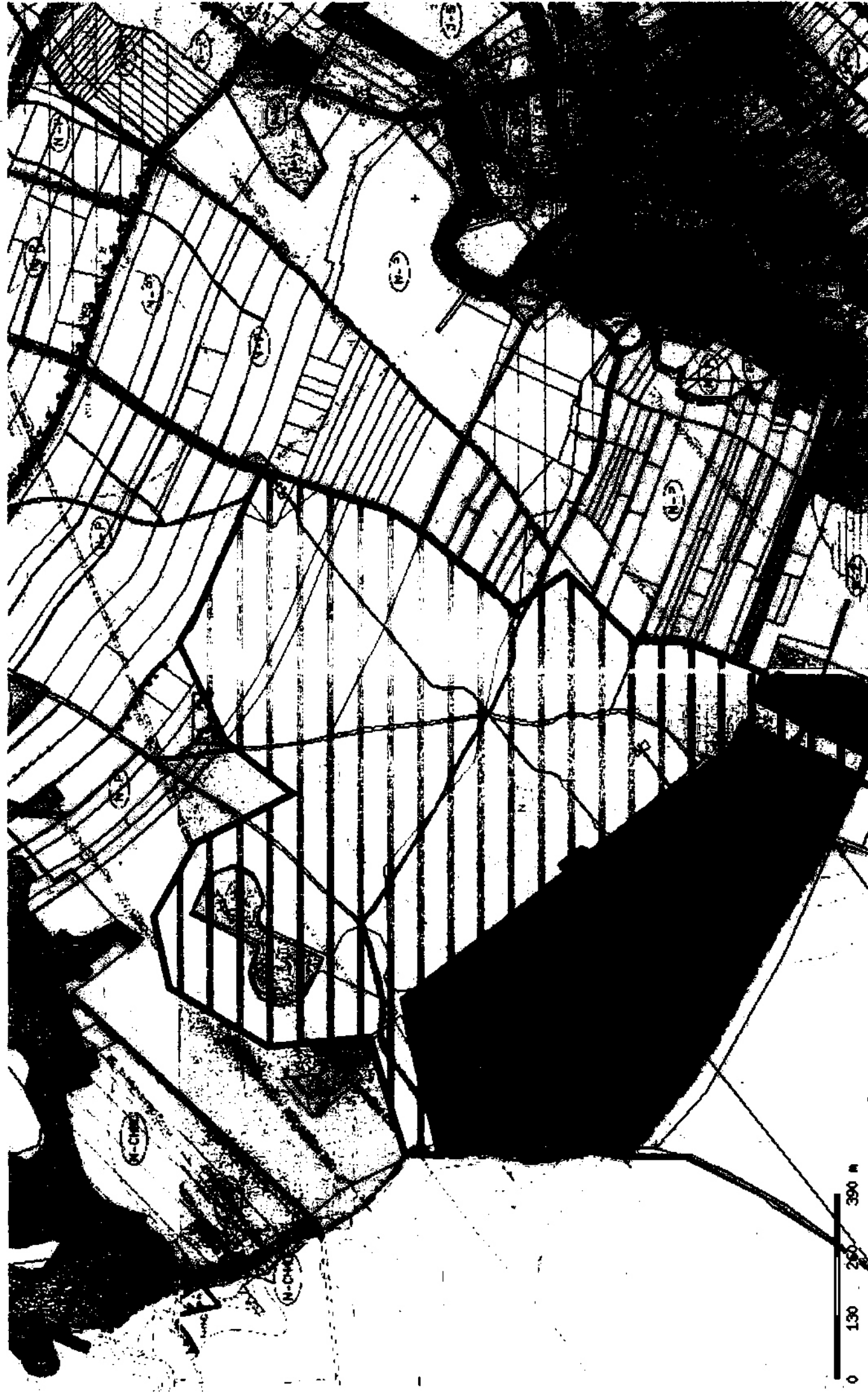
C) prokázání nemožnosti využít již vymezené zastavitelné plochy v porovnání s reálnou potřebou vymezení nových zastavitelných ploch:

V platné územně plánovací dokumentaci obce, tj. v Územním plánu obce Petřvald, schváleném Zastupitelstvem obce Petřvald na zasedání dne 11.10.2001, ve znění jeho změny č. 1, schválené Zastupitelstvem obce Petřvald na zasedání dne 27.7.2006, je vymezena plocha o výměře cca 45,5 ha pro zónu letiště U-L. Mimo tuto plochu byly pro potřeby letiště historicky využívány sousedící plochy o celkové výměře cca 112 ha, kterých se týká návrh na pořízení změny územního plánu. Lze tedy konstatovat, že v minulosti byla požadovaná plocha pro provoz letiště potřebná.

V současné době je oplocená plocha o výměře cca 72 ha a využívána je rovněž plocha tzv. „ok“ a jejich okolí o výměře cca 17 ha. V sousedním katastrálním území Albrechtický je vymezena zóna letiště v rozsahu odpovídajícím historickému využití, není však plně využita (zastavěna). Dle názoru pořizovatele není reálná potřeba vymezit další zastavitelné plochy mimo plochy v současné době již využívané.

Pořizovatel **doporučuje** zařadit lokalitu mezi lokality řešené případnou příští změnou územního plánu obce Petřvald, a to v rozsahu dnes využívaných ploch (viz grafická příloha tohoto stanoviska).

Ing. Markéta Kvitová
referent odboru stavebního řádu,
územního plánování a památkové péče



 rozsah plochy doporučené pořizovatelem pro změnu ÚP