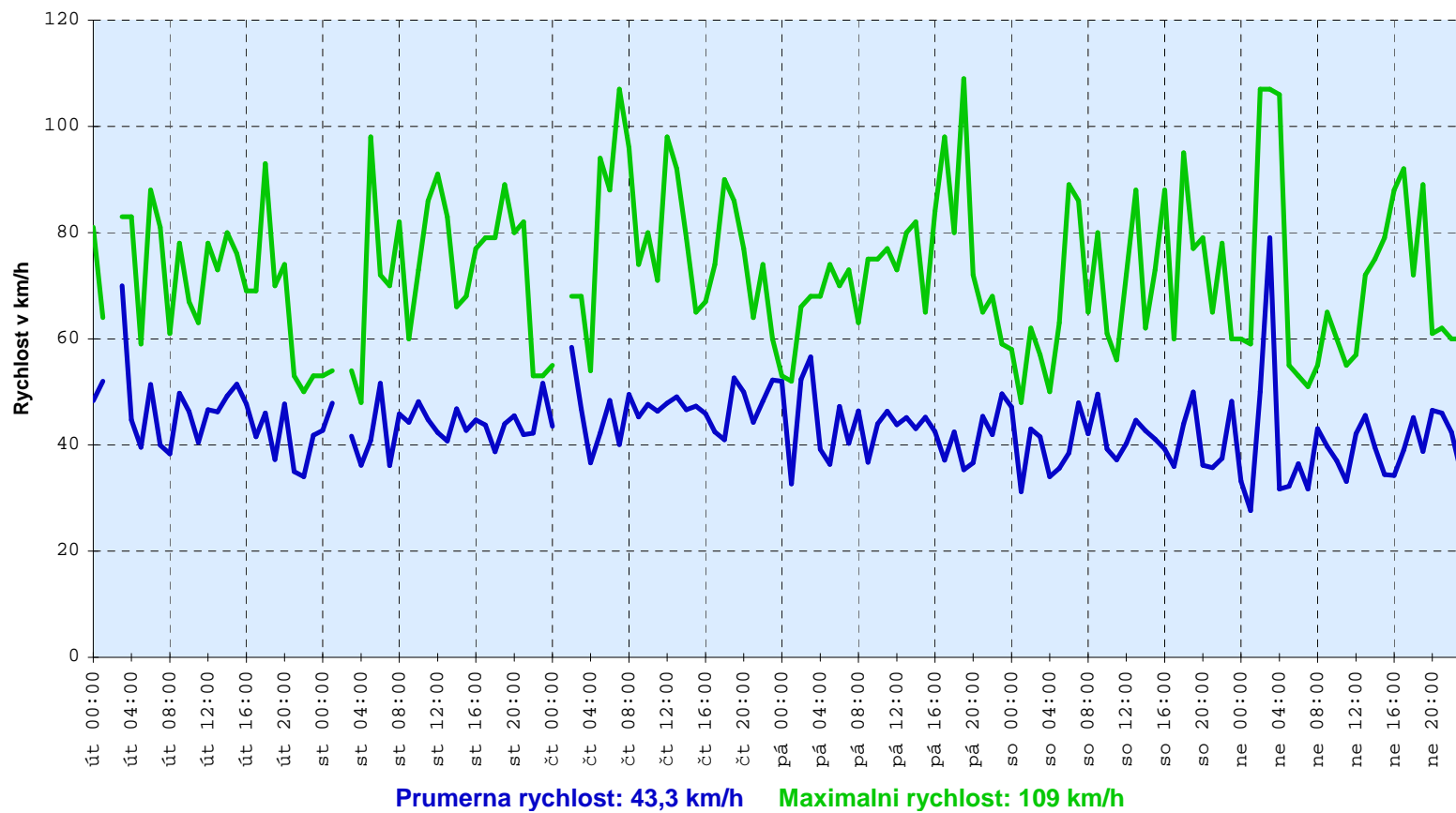


Sekvence - Prumerna a maximalni rychlost



Misto mereni: Příbor-Prchalov (směr Borovec)	Autor: Městská policie Příbor
Zacatek vyhodnoceni: úterý, 15.07.2008, 00:00	Konec vyhodnoceni: neděle, 20.07.2008, 23:59
Komentar:	